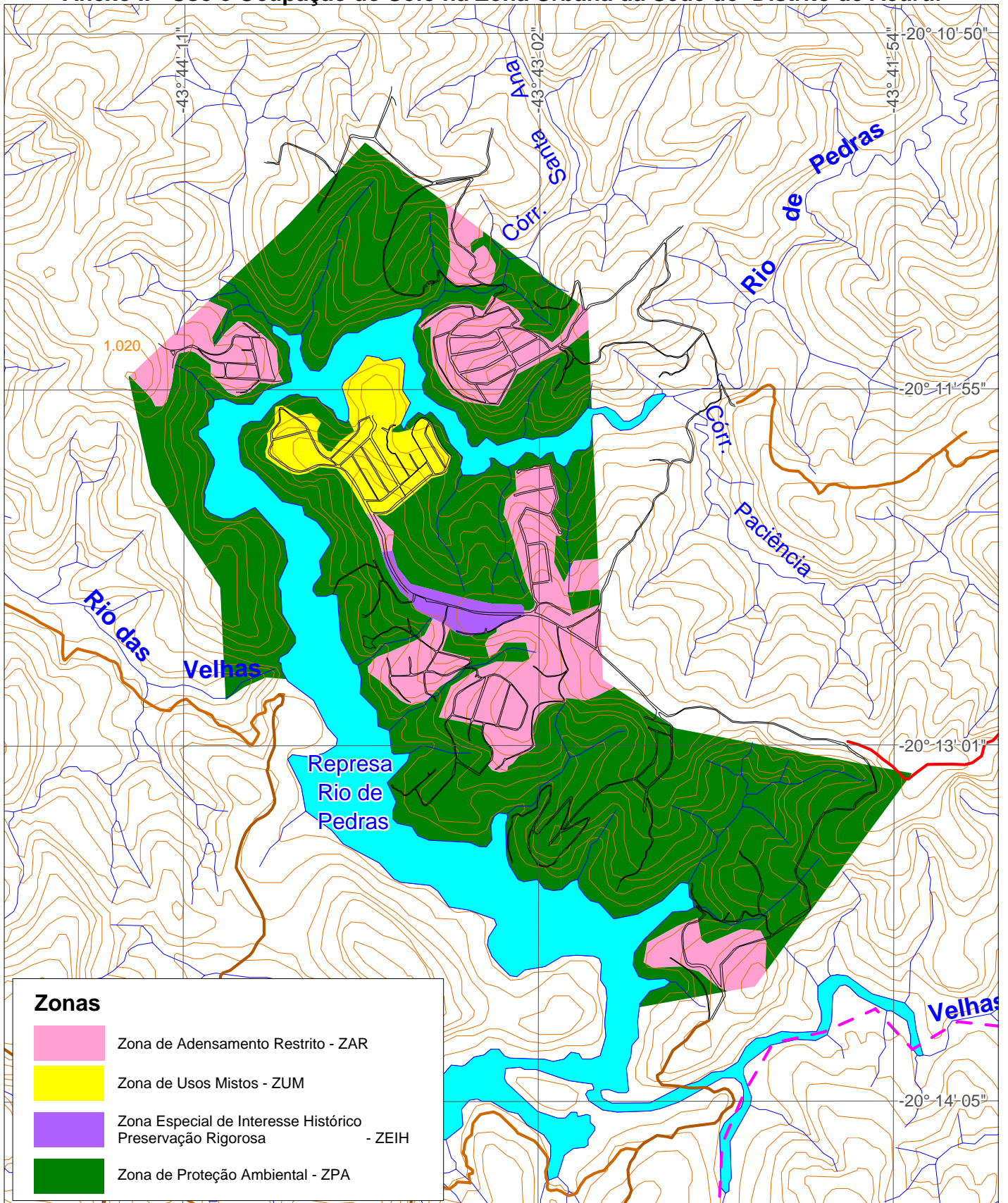


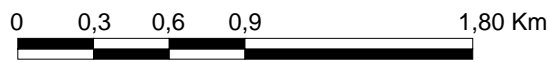
Anexo II - Uso e Ocupação do Solo na Zona Urbana da Sede do Distrito de Acuruí



Zonas

- Zona de Adensamento Restrito - ZAR
- Zona de Usos Mistos - ZUM
- Zona Especial de Interesse Histórico Preservação Rigorosa - ZEIH
- Zona de Proteção Ambiental - ZPA

- Limite Municipal (aproximado)
- Estrada de Terra
- Estrada Pavimentada
- Arruamento
- Linha Férrea
- Curva de Nível
- Curso D'água
- Lago, Lagoa, Represa, etc



Projeção UTM - DATUM SAD69 fuso - 23° -Equidistância das Curvas de Nível: 20 metros
 Fonte/Bases: Geominas - CEMIG - PRÓ-CITTÁ - Elaboração: PRÓ-CITTÁ

